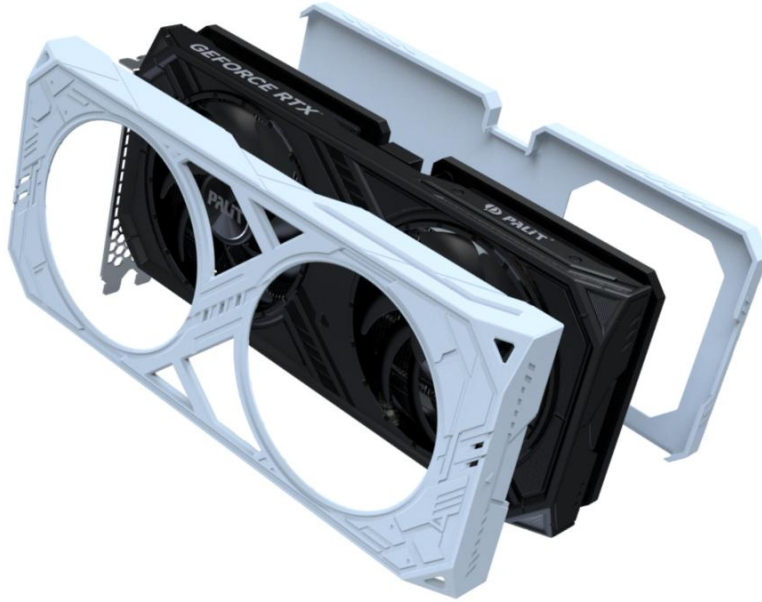




Dual 에 내가 디자인한 커버 설치하기



DIY 를 시작하기 전에 설치 절차를 주의해서 읽어주십시오.

1. 먼저 윗쪽에 커버를 부착한 후 나머지 3 면을 가볍게 누르십시오. "딸깍" 소리가 들리면 커버가 제대로 고정된 것입니다.
2. 동일한 방식으로 백플레이트를 설치하십시오.

참고

- Palit 는 두 가지 버전의 3D 파일을 제공합니다.
 - ✓ **Creator 버전:** 3D 편집 전문가용. 이 파일은 사전 디자인 요소가 없는 백지 커버를 제공하여 사용자는 자신만의 커버를 디자인할 수 있습니다.
 - ✓ **Painting 버전:** 일반 사용자용. 이 파일에는 사전 디자인된 패턴이 제공되어 사용자는 쉽게 자신만의 스타일로 커버를 도색할 수 있습니다.
- 3D 프린터 종류는 FDM 방식이든, SLA 방식 이든 또는 기타 방식이든 제한이 없습니다.

보증

사용자가 쿨러, 열 또는 백플레이트의 어느 부분도 분해하지 않는 한 보증을 위반하지 않습니다.

RMA 를 신청할 경우, 사용자는 자신이 디자인한 커버를 제거하고 그래픽 카드의 원래 상태로 복원해야 합니다.